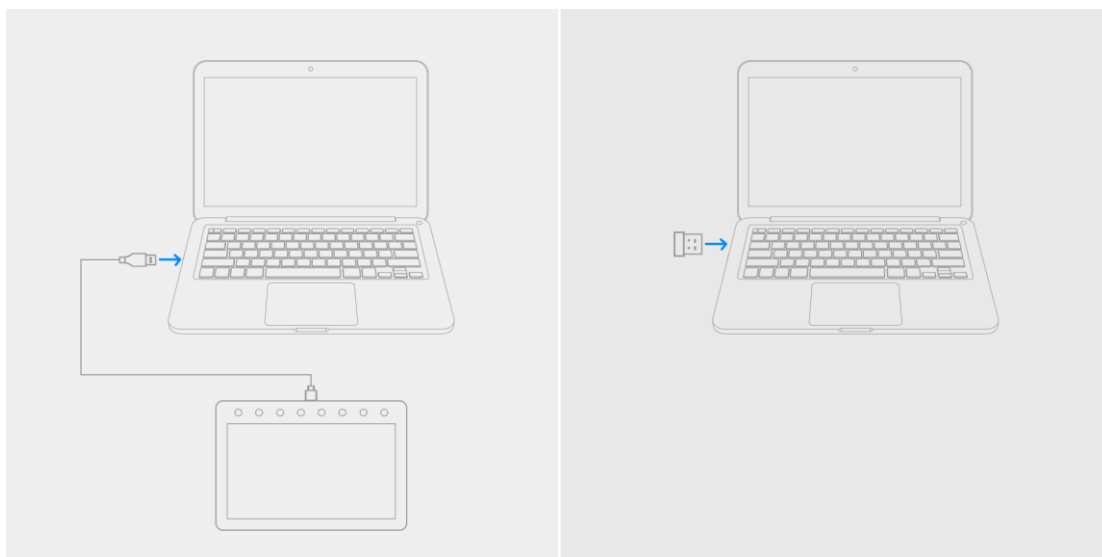


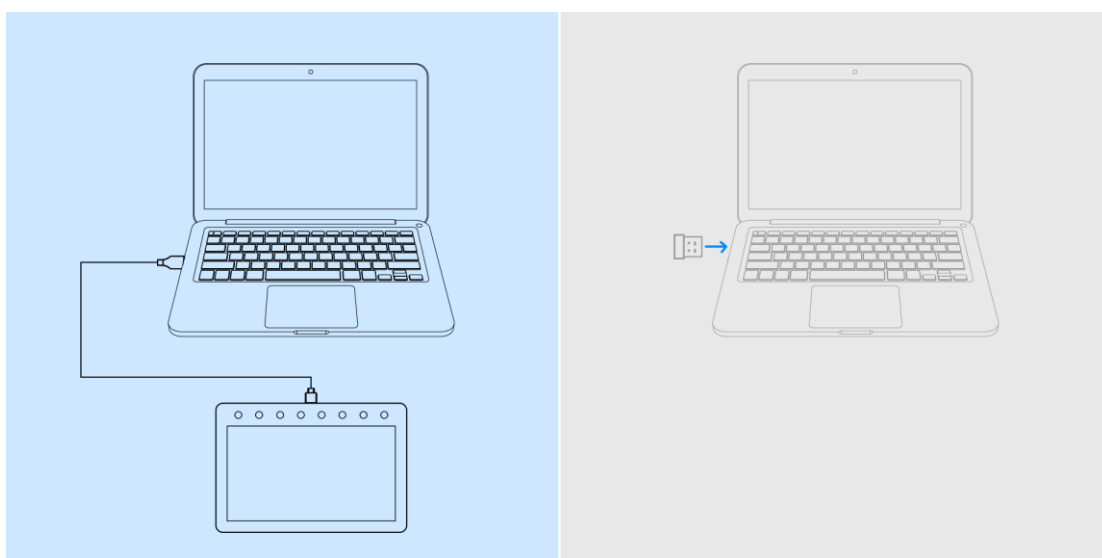


Schemat dla użytkownika – parowanie bezprzewodowe tabletu

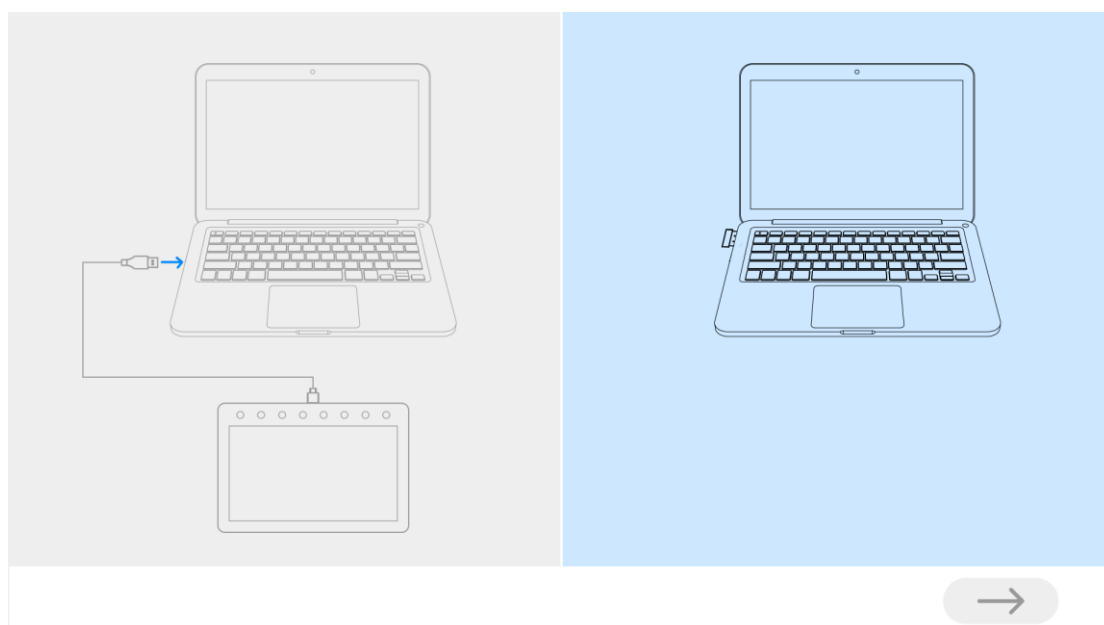
Krok 1: Otwórz narzędzie do parowania bezprzewodowego i podłącz odpowiednio tablet i odbiornik bezprzewodowy do komputera.



Rys. 1 -- Podłącz odpowiednio tablet i odbiornik bezprzewodowy do komputera

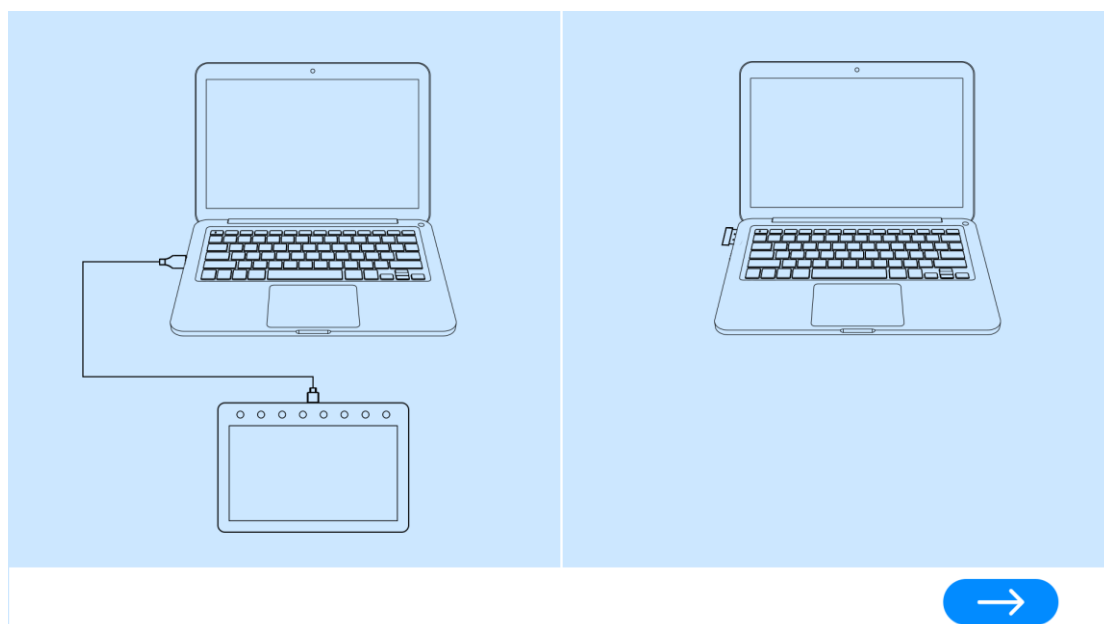


Rys. 2 -- Tablet podłączony do komputera



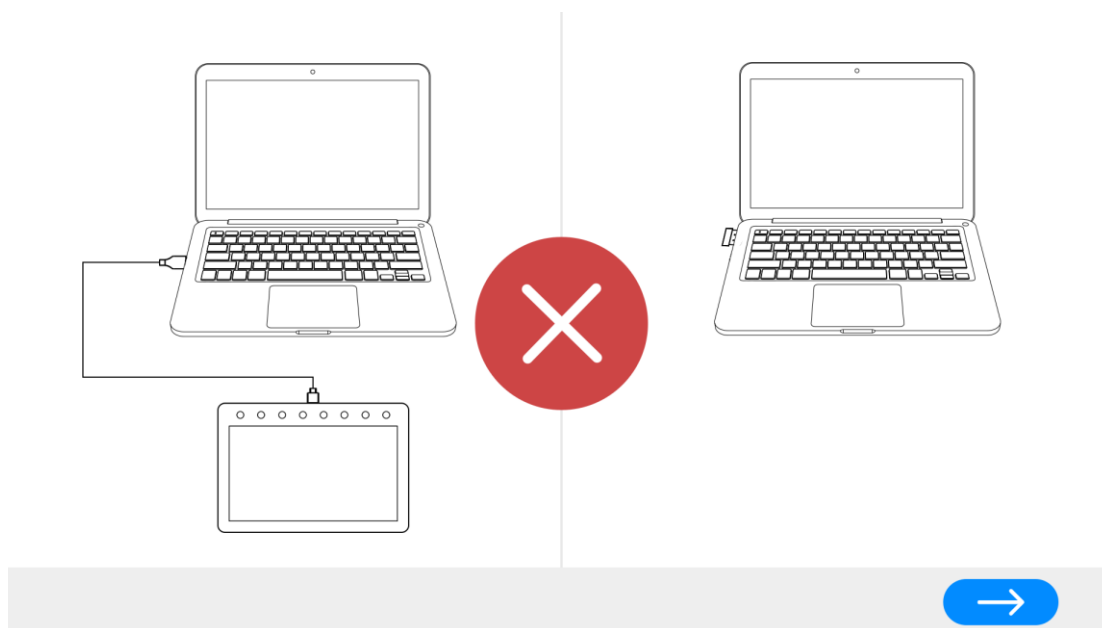
Rys. 3 -- Odbiornik bezprzewodowy podłączony do komputera

Krok 2: Kliknij niebieską strzałkę, aby sparować urządzenia (ok. 2 sekundy)

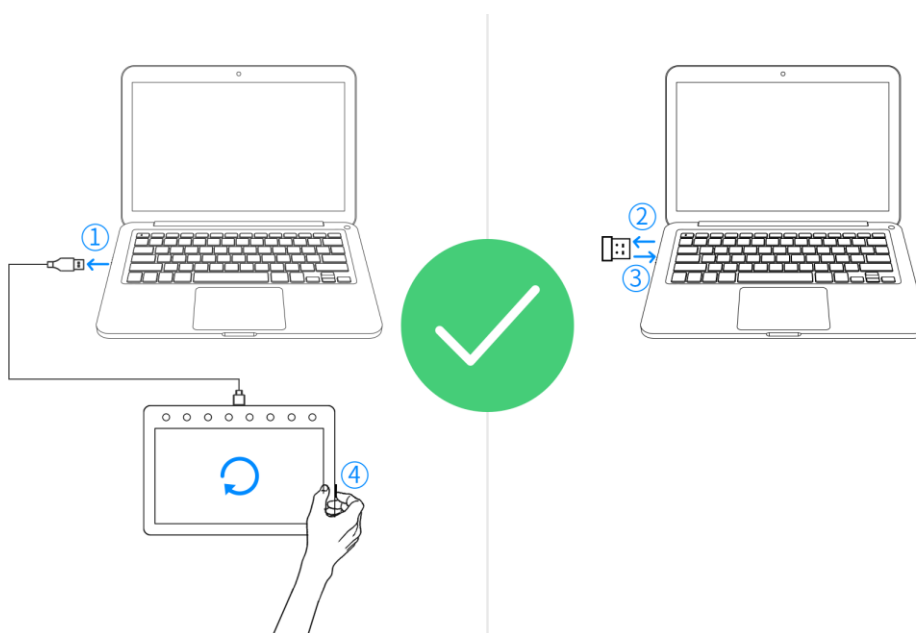


Rys. 4 -- Tablet i odbiornik bezprzewodowy jednocześnie podłączone do komputera

Krok 3: Po udanym parowaniu odłącz kabel USB i odbiornik bezprzewodowy, ponownie podłącz odbiornik bezprzewodowy, a następnie uruchom tablet ponownie.



Rys. 5 - Parowanie nie powiodło się, sparuj ponownie



Rys. 6 - Parowanie powiodło się

1. Odłącz kabel USB od komputera
2. Odłącz odbiornik bezprzewodowy
3. Ponownie podłącz odbiornik bezprzewodowy
4. Uruchom ponownie tablet