



## **Diagramma di guida per il collegamento wireless della tavoletta grafica utente**

**Passaggio 1: aprire lo strumento per il collegamento wireless e collegare rispettivamente la tavoletta grafica e il ricevitore wireless al computer.**

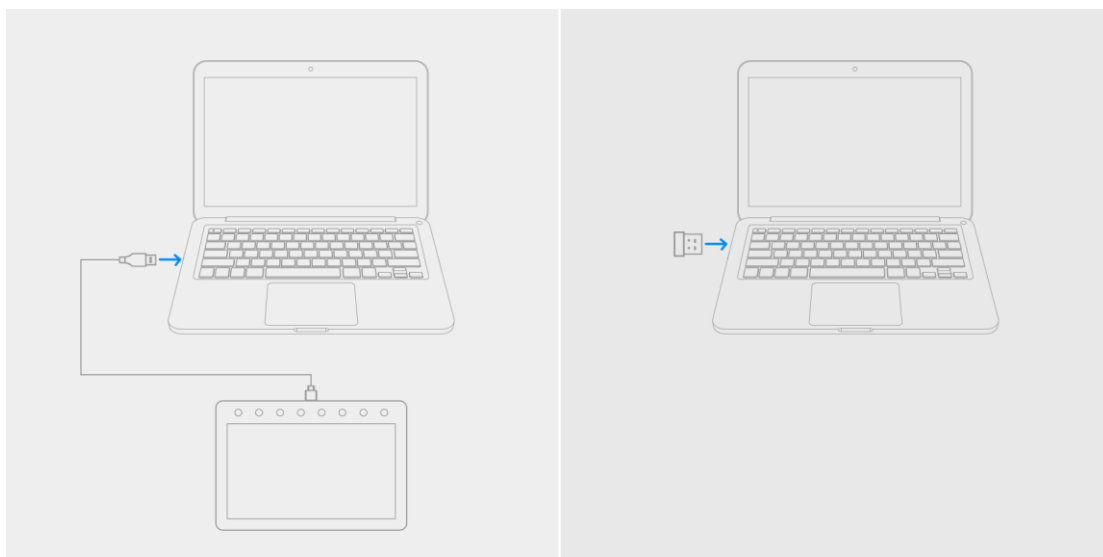


immagine 1 -- Collegare rispettivamente la tavoletta grafica e il ricevitore wireless al computer

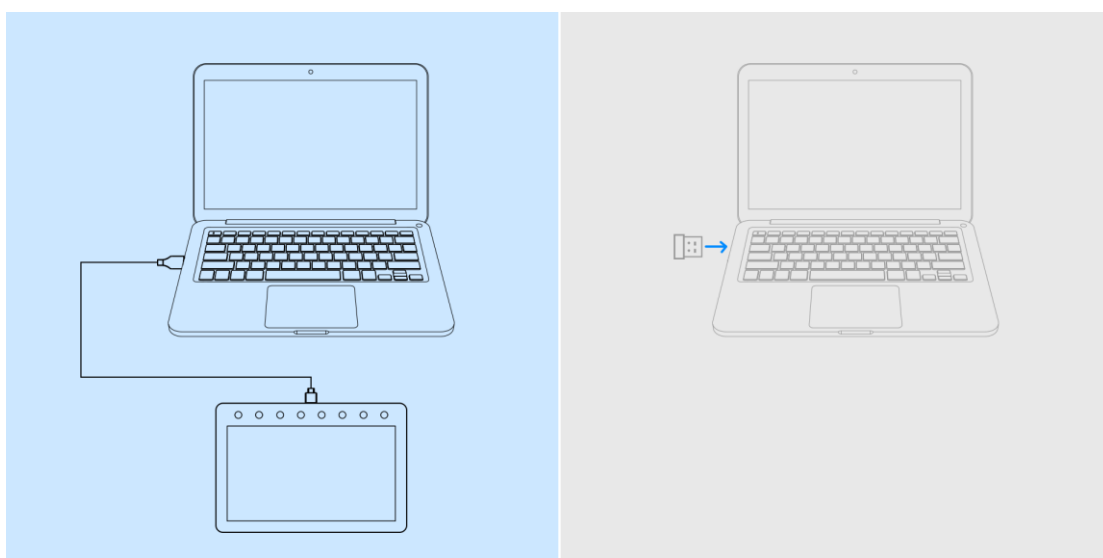


immagine 2 -- Tavoletta grafica collegata al computer

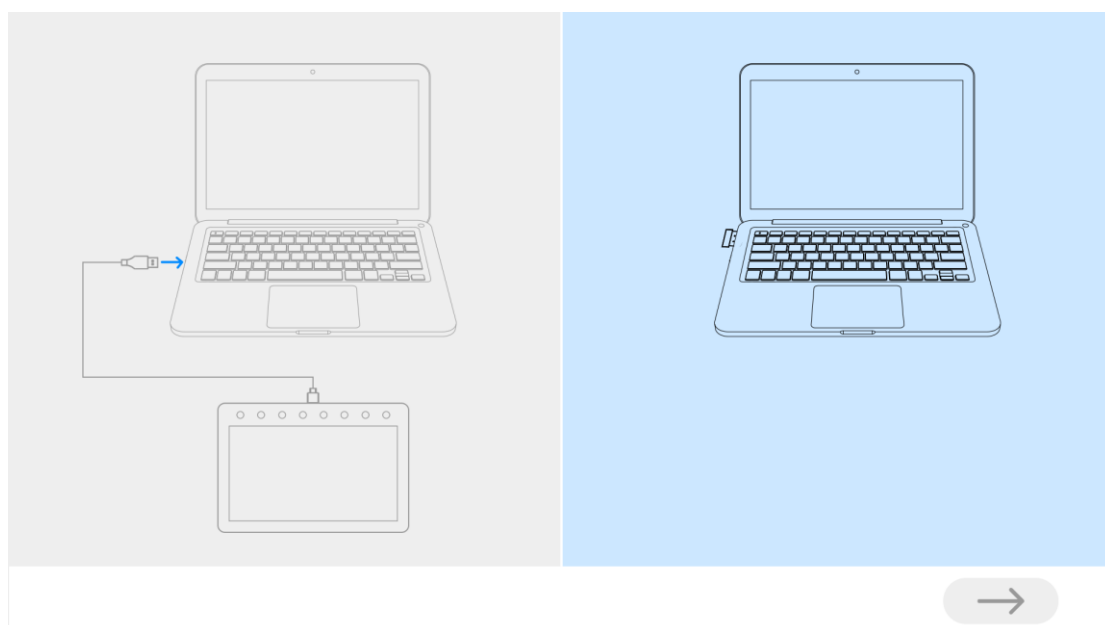


immagine 3 -- Ricevitore wireless collegato al computer

**Passaggio 2: fare clic sulla freccia blu per effettuare il collegamento (circa 2 secondi)**

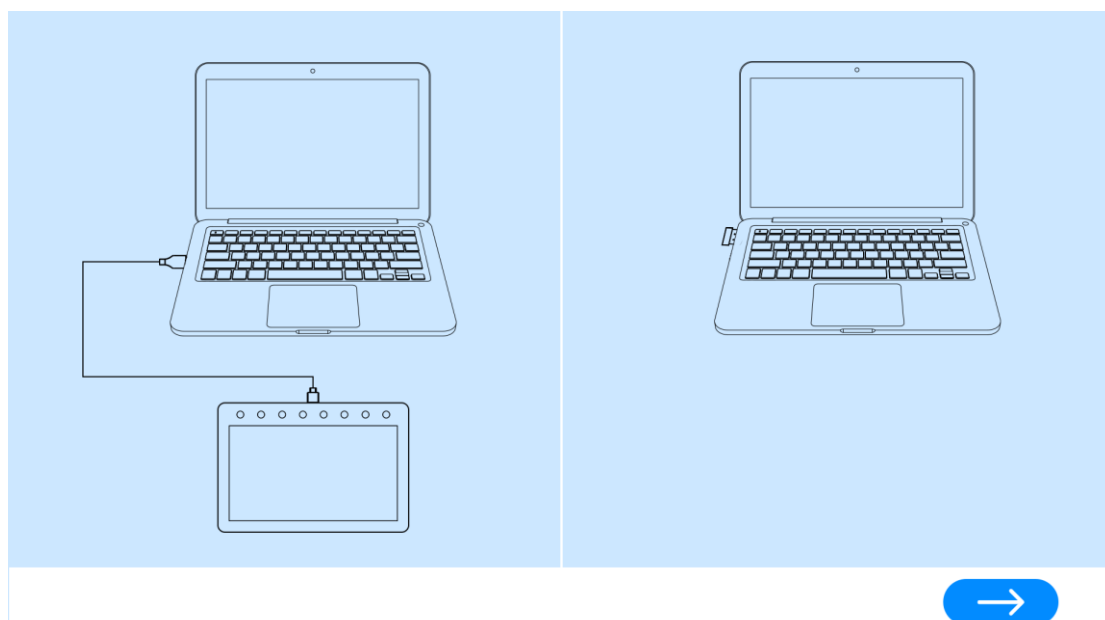


immagine 4 -- Tavoletta grafica e ricevitore wireless collegati al computer contemporaneamente

**Passaggio 3:** una volta effettuato il collegamento, staccare il cavo USB e il ricevitore wireless, reinserire il ricevitore wireless e riavviare la tavoletta grafica.

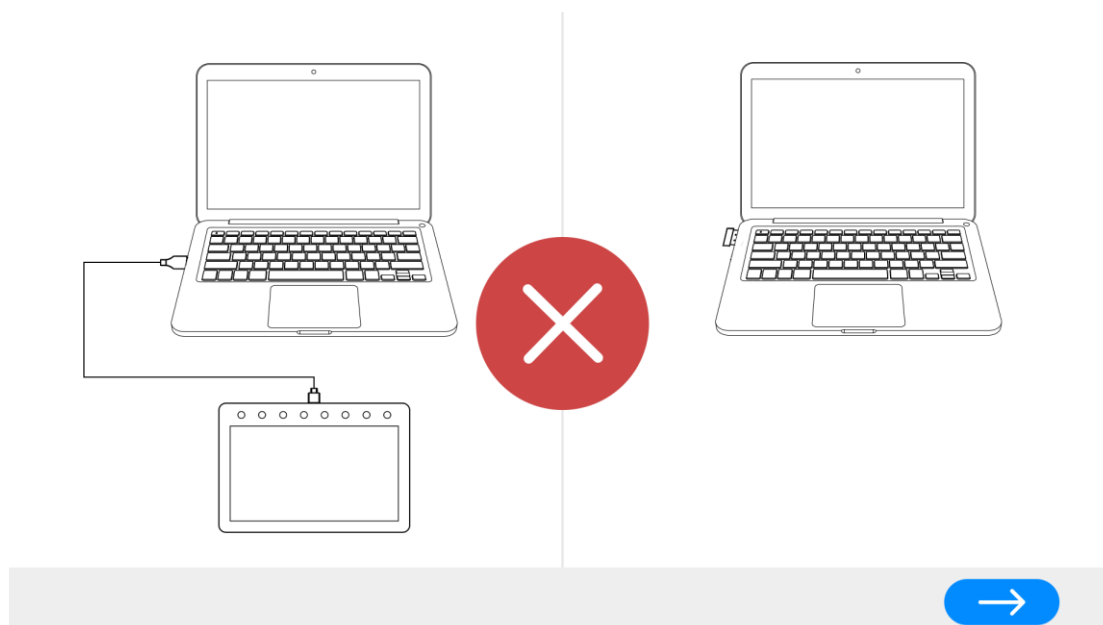


immagine 5 - collegamento non riuscito, riprovare

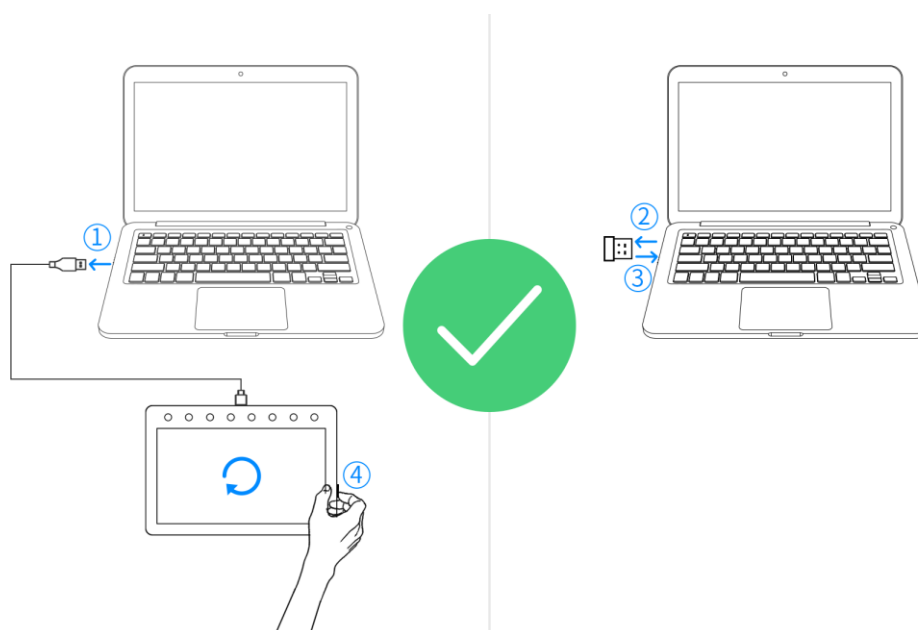


immagine 6 - collegamento riuscito

1. Staccare il cavo USB del computer
2. Staccare il ricevitore wireless
3. Reinserire il ricevitore wireless
4. Riavviare la tavoletta grafica